



**RÉPUBLIQUE
FRANÇAISE**

*Liberté
Égalité
Fraternité*

INRAE



Management par les processus dans les fonctions d'appui à la recherche

**Direction d'Appui au Pilotage
(Diagonal)**

Domaine Management par la
Qualité

Contexte

- Porté au niveau du contrat d'objectifs et de Performance par le Directeur Général Délégué Ressources
- Inscrit dans la politique qualité de l'établissement

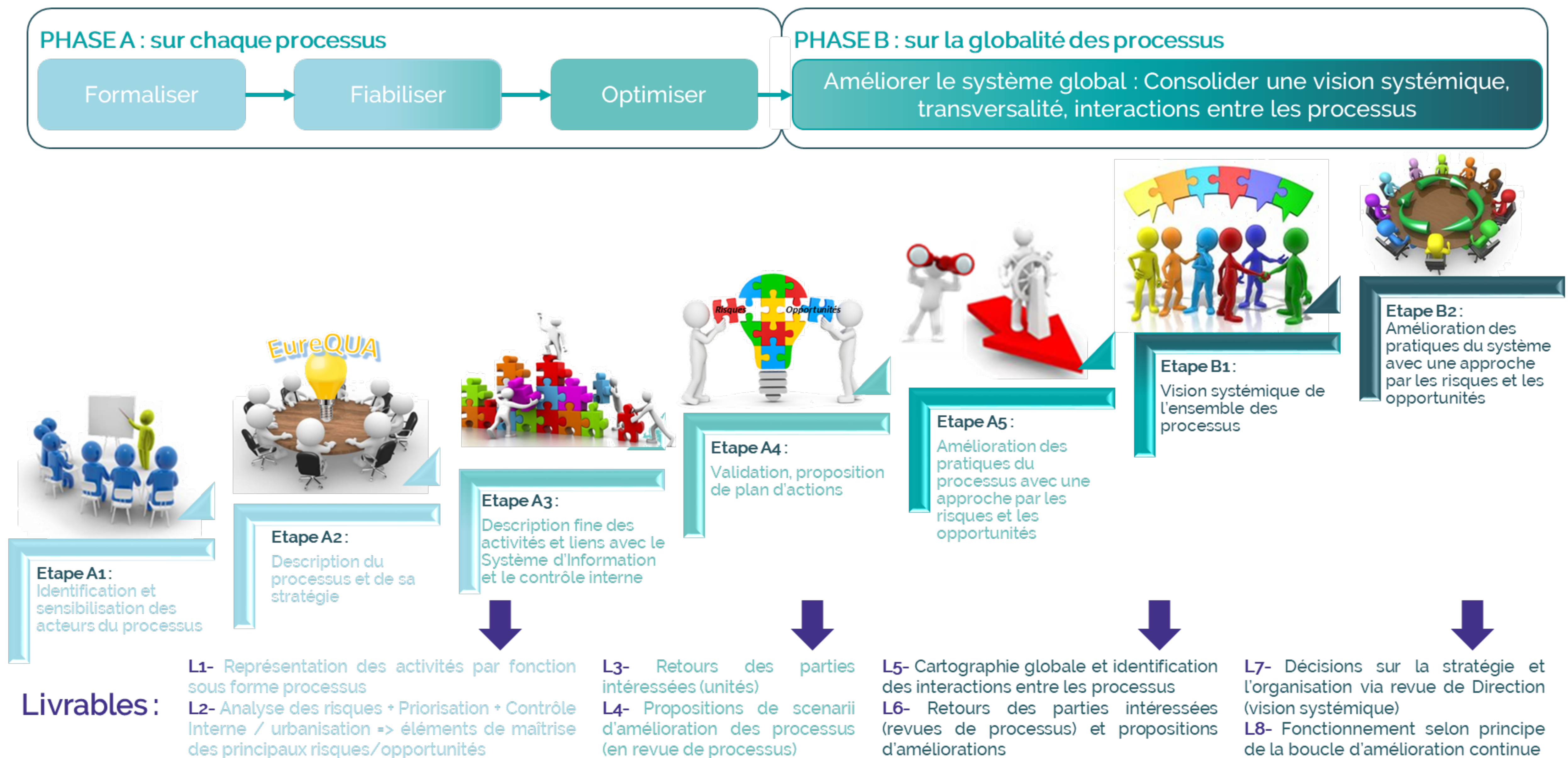
Rôles et responsabilités

13 processus identifiés avec mise en place échelonnée dans le temps.
Pour chacun des processus, les rôles et responsabilités des acteurs sont définis comme par exemple pour les 4 processus présentés dans le tableau ci-dessous :

	PDG	DGDR					DGDSI				DGDEAPP		Départements Centres Unités						
	DRI	DRHDD	DPI	DIFA	Diagonal	DAJ	DSI	ACP	DCSDAR	DipSO	DPTI	DEV	DESSE	DISC	DAPP	DEPE			
Partenariat	I	I	I	C	A	A	C			I	R		R		A	A	A	A	A
Finances		C	C	R	I	C	C	R	I	C		C	C				A	A	A
Ressources humaines	A	R		A	I	C	C		C		C	C	C				A	A	A
Immobilier et foncier		R	C		C	C		A				C	C				A	A	A

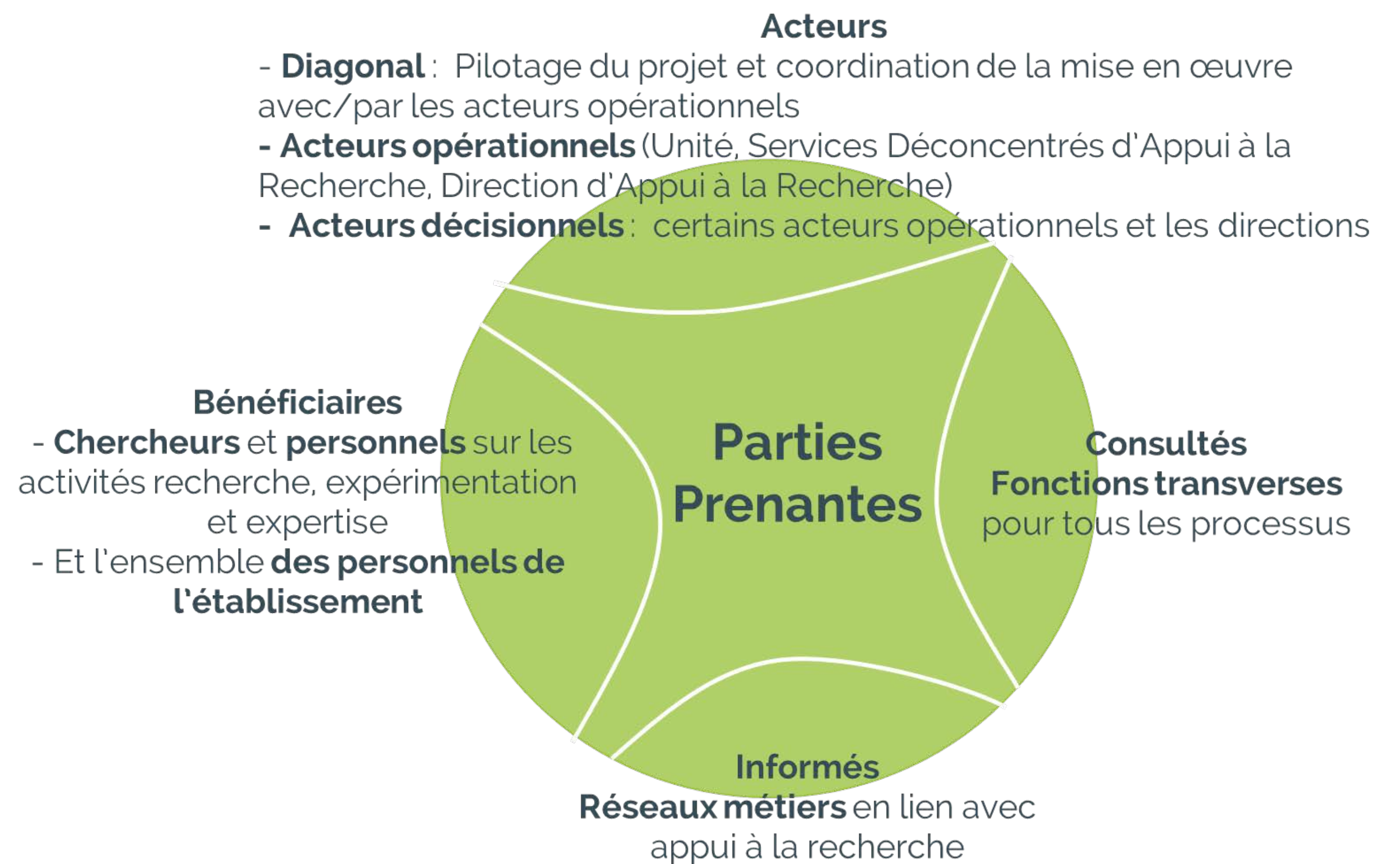
Méthodologie

Basée sur la méthode EureQUA® (approche par les risques et les opportunités)



Objectif

Avoir une vision systémique des activités d'appui à la recherche orientée vers les unités, des processus par fonction (et non par direction) avec des parties prenantes dans les unités, les centres et les directions d'appui à la recherche



Attendus

- Alléger la charge administrative des Unités
- Sécuriser et optimiser les processus de l'institut



Centre siège
Paris - Antony

Contacts:
Philippe Lecomte (chef de projet) / philippe.lecomte@inrae.fr
Sarah Koné / makoua-sarah.kone@inrae.fr



147 Rue de l'université
75338 Paris Cedex
inrae.fr

