



**18<sup>ème</sup>**  
**ÉCOLE INTER-ORGANISMES**  
QUALITÉ ET RESPONSABILITÉ SOCIÉTALE  
EN RECHERCHE ET EN ENSEIGNEMENT SUPÉRIEUR  
**du 14 au 16 Septembre 2020**

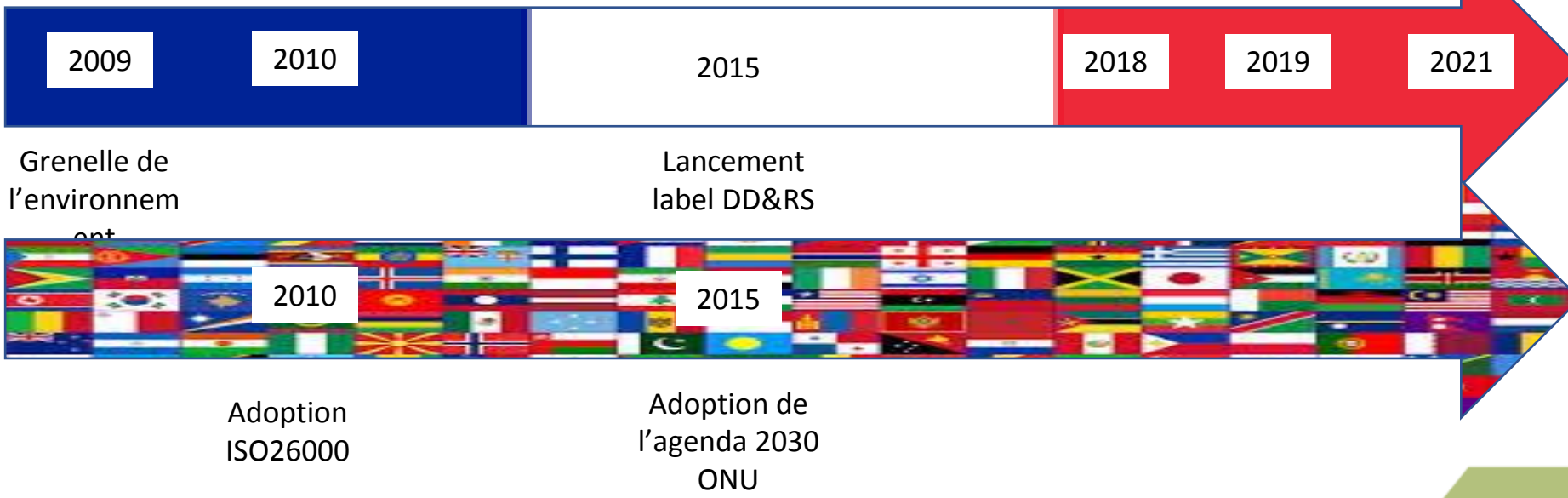
**Monter en compétences, mobiliser sa communauté et valoriser son engagement avec le dispositif DD&RS**

Gérald Majou de La Debutrie  
DD&RS, vie étudiante, ancrage territorial  
([gerald.majou@cge.asso.fr](mailto:gerald.majou@cge.asso.fr))



CONFÉRENCE DES  
**GRANDES  
ÉCOLES**

# Dispositif DD&RS: une oeuvre collective qui évolue avec son environnement



# Dispositif DD&RS: des femmes, des hommes et des institutions, qui fait quoi?

Ils sont responsables de ses évolutions et garants des processus



Ces institutions le soutiennent financièrement



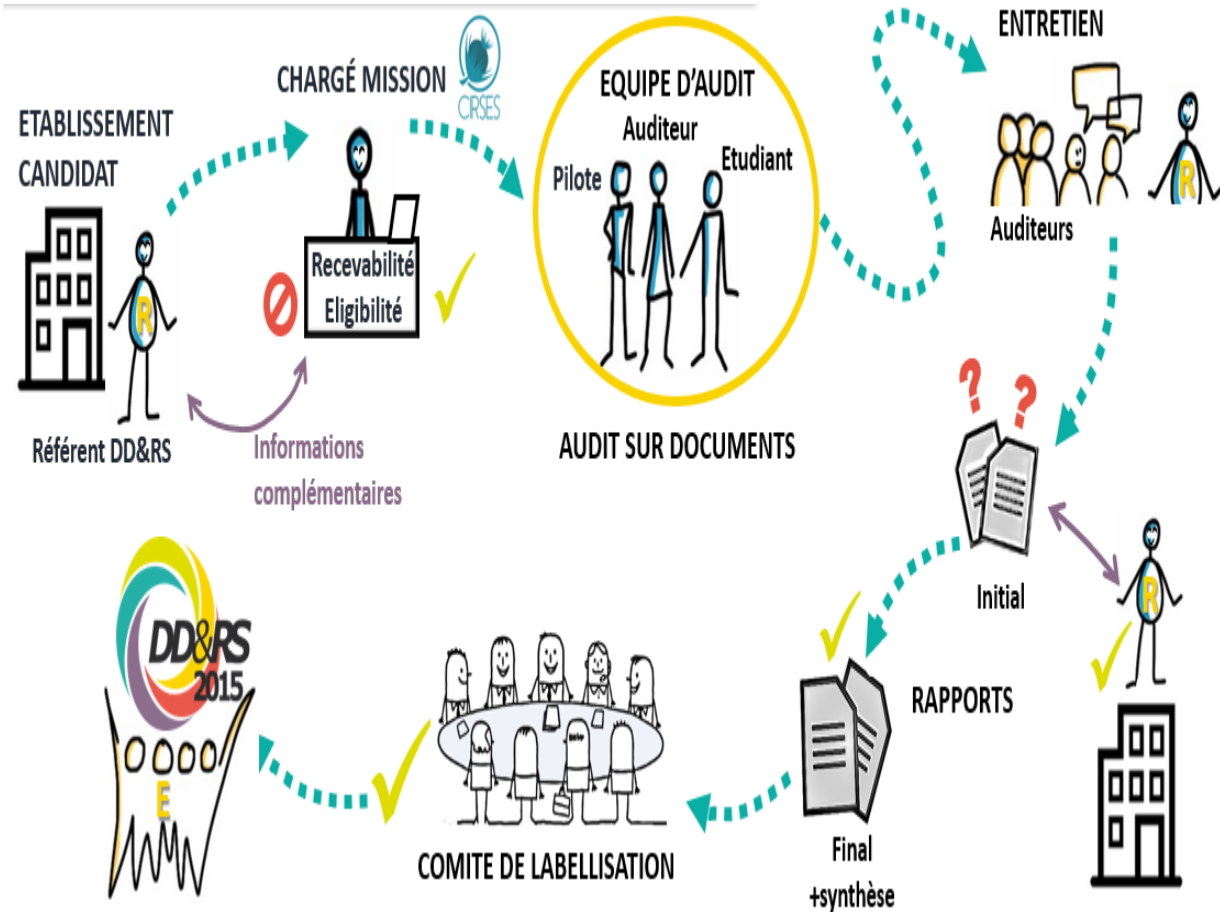
Depuis 2019: participation des organismes de recherche via le GT (R&I)R

Il rend opérationnel le dispositif (administration, création et maintenance de la plateforme PERSEES..)



Depuis 2020: collaboration avec QUARES pour proposer des formations à l'audit et au référentiel DD&RS

# Dispositif DD&RS: montée en compétences collectives et valorisation avec le label DD&RS



letudiant.fr

## Développement durable : dix universités et écoles labellisées

Delphine Dauvergne Publié le 03.06.2016 à 18H25

3-4 minutes



La Salle Beauvais fait partie des établissements labellisés DD&RS en mai 2016. ©Nathalie Baetens

Le comité de labellisation DD&RS a récompensé mi-mai 2016, huit écoles et deux universités pour leur engagement dans le développement durable et la responsabilité sociétale. Une première pour ce label qui a tardé à voir le jour.

# Dispositif DD&RS: qu'en disent les établissements engagés?

## Les plus:

- Le dispositif permet en premier lieu de découvrir ses forces et ses faiblesses: **notion d'état des lieux**
- Le dispositif, le label notamment, a un effet entraînant pour la communauté interne de l'établissement: **il donne du sens à l'action collective**
- Le dispositif engage à définir une éthique de la responsabilité avant de déployer une stratégie d'établissement: **raison d'être de l'établissement**
- Le dispositif engage progressivement l'établissement dans une démarche d'amélioration continue (interne mais aussi du dispositif lui-même): **montée en compétences collective possible grâce à l'évaluation par les pairs et les partages d'expériences organisés par CIRSES/CGE/CPU**
- Le dispositif, en lien avec le cadre global des ODD pour l'international, devrait faciliter le dialogue avec ses parties prenantes et donc la mise en œuvre de projets collectifs : **des partenariats utiles du local à l'international**
- Une labellisation DD&RS intéresse des populations (futurs étudiants, jeunes enseignants/chercheurs) de plus en plus sensibilisées aux enjeux sociétaux: **facteur d'attractivité**

## Les moins

- Le processus de labellisation exige un **formalisme chronophage**, surtout lors de la première candidature
- Le référentiel DD&RS présente des faiblesses: **axe recherche difficile à renseigner**, des niveaux de certaines variables mal calibrés, certains indicateurs difficiles à renseigner
- Une labellisation **sans tierce partie** mal comprise par d'autres secteurs d'activités



# Dispositif DD&RS: évolutions

## Evolutions récentes et en cours:

- CIRSES fait évoluer régulièrement la plateforme PERSEES afin qu'elle réponde aux attentes exprimées par les utilisateurs
- CIRSES accompagne les utilisateurs de PERSEES via des webinar de prise en main de l'outil
- **Une nouvelle version du référentiel est à paraître pour la fin de l'année 2020.** Le forum des auditeurs du label et **le groupe de travail recherche et innovation responsable**, en refondant totalement l'axe recherche, ont engagé ces évolutions nécessaires.



# Dispositif DD&RS: Perspectives et dates à retenir

## Perspectives

- Ouverture, si les parties intéressées y voient un intérêt, du dispositif DD&RS aux organismes de recherche
- Déclinaison du référentiel DD&RS à l'échelle des UMR/Labos
- Des évolutions réglementaires? (LPPR...)

## Dates à retenir

- 9 octobre 2020: atelier de finalisation de la nouvelle version du référentiel DD&RS
- 20 novembre 2020: Plénière CPU/CGE/Réseaux partenaires, publication du référentiel DD&RS 2020
- 15 janvier 2021: **colloque sur la recherche et l'innovation responsable au MNHN** – Valorisation et dissémination des travaux du GT (R&I)R

## MERCI

### Quelques liens utiles

Plateforme PERSEES: <https://persees.org>

Site label DD&RS: <https://www.label-ddrs.org/>

Site contributif sur les pratiques DD&RS: <https://www.esresponsable.org/>



# Dispositif DD&RS: Axe recherche et innovation

## Intégrer le Développement durable et la responsabilité sociétale dans la stratégie de recherche et d'innovation de l'établissement

Définir et mettre en œuvre un pilotage opérationnel, volets organisation et moyens, de la stratégie de recherche et d'innovation

Inciter et accompagner les pratiques de recherche et d'innovation inter ou transdisciplinaires

Identifier les impacts DD&RS des questions de recherche dès la conception de projets (ex ante) et/ou les analyser après réalisation (ex post)

Identifier et prendre en compte les impacts DRS (environnementaux, sociaux et économiques) dans la conduite des projets R&I, du montage jusqu'à la production des résultats (performance environnementale, sociale et économique des labos et des équipes (comportements))

Développer, ou contribuer à, des projets de recherche et d'innovation en réponse aux enjeux sociétaux sur les périmètres d'action pertinents (territoriaux, nationaux et internationaux)

## Développer les interactions sciences société

Intégrer les résultats de la recherche et des expérimentations de terrain aux programmes de formation (initiale, continue et continuée) et enrichir la recherche par la contribution des apprenants

Transférer les résultats de la recherche vers le monde socio économique et favoriser l'entreprenariat et l'innovation responsable en réponse aux enjeux sociétaux

Diffuser les résultats de la recherche et de l'innovation vers le grand public et favoriser la participation du grand public à la construction de la connaissance

Aider à la décision en matière de politiques publiques (Etat et Collectivités) par l'accompagnement (expertise, conseil, remontée des attentes sociétales)

## Promouvoir et favoriser un dispositif d'exercice de la responsabilité de la recherche et de l'innovation dans un cadre éthique

Identifier et mettre en œuvre un environnement et des pratiques permettant le respect de l'intégrité scientifique dans la R&I

Promouvoir (une) l'ouverture de la diffusion des savoirs et des données scientifiques prenant en compte les cadres réglementaires et les prescriptions de donneurs d'ordres en terme de science ouverte et d'ouverture des données